

sharing the same goal.



AF 2 COMPACT LINE
Reinigings- en desinfectieapparatuur

UNITED

care

COMPACT LINE

Hoogwaardige technologie in een beperkte ruimte



DWC - Desinfectie Naspoel/Terugkoel Systeem

Het naspoelwater dat direct na de desinfectiefase in de waskamer wordt gespoeld, voor het terugdringen van de temperatuur, is automatisch gedesinfecteerd om besmetting te voorkomen. Dit geheel volgens de richtlijn EN ISO 15883-1 5.3.2.5



ETS - Totaal Afvoer Systeem

Aan het einde van iedere wascyclus zorgt het ETS systeem voor het automatisch verwijderen van al het in de machine achtergebleven water. Uit de pompmotor, de voorraadtank en alle leidingen. Hiermee wordt besmetting in de machine voorkomen. Geheel volgens de richting EN ISO 15883-1 5.3.2.1 & 5.5.1.1



SDS - Zelf Desinfectie Systeem

Automatisch desinfectie systeem dat wordt gestart als de machine 24 uur buiten bedrijf is geweest.



DCS - Afvoer Controle Systeem

Beveiligingssysteem dat een verstopping in de afvoer signaleert.



HFS - Hands Free Start

De machine kan door het bedienend personeel gestart worden zonder daarbij de handschoenen uit te trekken. Een simpele duwbeweging met de elleboog start de machine. Deze techniek voorkomt kruisbesmetting.

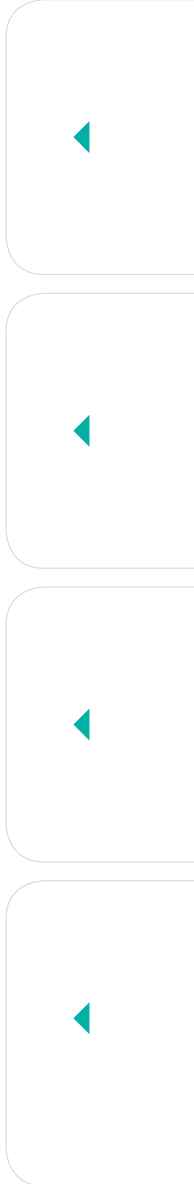


ADS - Automatisch Deur Systeem

Het bedienend personeel kan de deur eenvoudig openen en sluiten met behulp van een voetpedaal of het activeren van een sensor op het display.



Optioneel



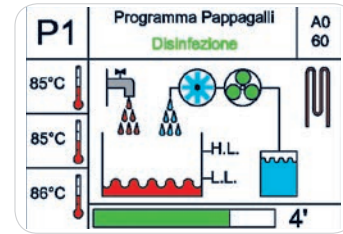
United Care Products bv
Bremenweg 5
9723 TC Groningen
Tel: 050-3050900
Fax: 050-3050901
E: info@unitedcare.nl
W: www.unitedcare.nl

REINIGINGS- EN DESINFECTIEAUTOMAAT VOOR



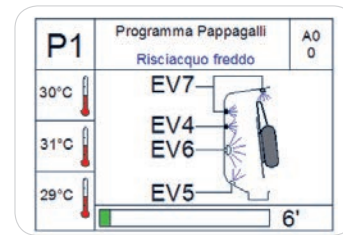
EHMI - Mens-Machine Interface

Grafische weergave voor een eenvoudige communicatie tussen machine en gebruiker. Top technologie om gedetailleerde informatie voor een vriendelijk gebruik en controle te visualiseren.



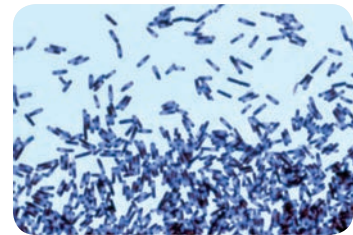
ENC - Elektronisch Sproei Controle System

Intelligent controle systeem om de waterstroom, waterdruk en het injectiesysteem te controleren en om het wasresultaat te verbeteren.



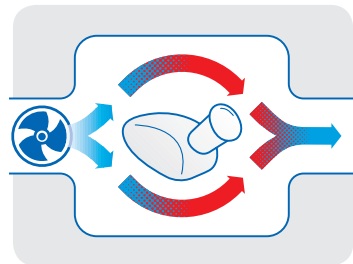
HDS - Hoogwaardig Desinfectie System

Speciaal ©AT-OS desinfectieprogramma met een directe sproeifunctie tegen de CLOSTRIDIUM DIFFICILE bacterie. Test erkend door de Duitse Universiteit Bonn.



ACS - Lucht Droog System

Na de desinfectiefase wordt m.b.v. een ventilator koude lucht in de waskamer geblazen voor het terugkoelen van de temperatuur, het condenseren van aanwezig stoom en het drogen van verpleegmiddelen. Deze functie voorkomt het uittreden van aerosolen ter bescherming van het bedienend personeel en een thermodynamische besmetting van de ruimte.



Modellen

AF2 COMPACT LINE

Afmetingen: BxDxH mm



AF2-45P Staand model

Model voor vloermontage inclusief roestvrijstalen plint. Geschikt voor muur- of bodemafvoer. Thermische desinfectie met ingebouwde stoomgenerator.

▶ Afmetingen 450 x 500 x 1500



AF2-45M Hangend model

Unit voor wandmontage. Geschikt voor muurafvoer. Thermische desinfectie met ingebouwde stoomgenerator.

▶ Afmetingen 450 x 500 x 1500



AF2-45I Inbouwmodel

Voorzien van een montageframe en afvoeraansluiting. Thermische desinfectie met ingebouwde stoomgenerator.

▶ Afmetingen 500 x 1550



AF2-45IWC Inbouwmodel met WC

Inclusief montageframe en afvoeraansluiting en de benodigde aansluitingen voor het monteren van een toilet. Thermische desinfectie met ingebouwde stoomgenerator.

▶ Afmetingen 500 x 1550



AF2-75 B/860 Onderbouwmodel

Model voor vloermontage met een roestvrijstalen plint. Het geheel kan geplaatst worden onder een werkblad. Geschikt voor muur- of bodemafvoer. Thermische desinfectie met ingebouwde stoomgenerator.

▶ Afmetingen 750 x 600 x 860
met afzetblad H = 900

Toebehoren en accessoires

Houders voor bedpannen en urinalen

Standaard houders voor:

- ▶ Bedpan en urinaal
- ▶ Dames bedpan en urinaal
- ▶ Bedpan met deksel en urinaal
- ▶ Dames bedpan met deksel en urinaal

De verpleegmiddelen worden automatisch gelegeerd bij het sluiten van de deur. Het is mogelijk 3 urinalen tegelijk per reinigingsproces te



Automatische Deur Systemen

Handmatige versie



Automatische opening met elleboogstart: versie E



Automatische opening: versie A



Technische specificaties

AF2 Compact Line reinigings- en desinfectieapparatuur

| TECHNISCHE SPECIFICATIES | AF2 C-LINE |
|---|------------|
| Geheel volgens MDD 93/42/EEC EN ISO 15883-1 en 15883-3 | • |
| DVGW gecertificeerd waterleidingsysteem, ontwikkeld met wateronderbrekingsysteem (air-gap) zoals voorgeschreven met de Europese standaard EN 1717 | • |
| Geheel vervaardigd van roestvrijstaal AISI 304 (DIN 1.4301) Scotch Brite finish | • |
| Diepgetrokken waskamer met ronde hoeken met een grote radius voor een maximale hygiëne | • |
| USB poort voor aansluiting aan een Personal Computer voor het upgraden van software | • |
| Standaard uitgevoerd met 4 reinigingsprogramma's: NORMAAL voor vaste faeces - ECONOMISCH voor vloeibare faeces - INTENSIEF voor zware vervuiling - EXTRA aanvullend op verzoek te programmeren | • |
| TERMISCHE DESINFECTIE MET INGEBOUWDE STOOMGENERATOR, compleet met controle sensor voor water- en thermostaatbeveiliging | • |
| A0-waarde in te stellen tussen 60 en 6000. De machine toont de bereikte A0-waarde en zijn berekening op het display zodat het desinfectieprogramma geverifieerd kan worden volgens de Europese Richtlijn EN ISO 15883-1 / 3 | • |
| PT1000 temperatuurvoeler geplaatst in de waskamer | • |
| Doseersysteem voor naglansmiddel met ontharder compleet met niveausensor in de voorraadtank, geheel te programmeren via het display | • |
| Doseersysteem voor een zeepmiddel compleet met niveausensor in de voorraadtank, geheel te programmeren via het display | + |
| Flow-meter for monitoring the correct quantity of chemical liquid used during the cycle. (EN ISO 15883-1 p.4.2.2 - 4.2.3) | • |

- Standaard | + Optioneel

UNITED *care*



United Care Products by
Bremenweg 5
9723 TC Groningen
Tel: 050-3050900
Fax: 050-3050901
E: info@unitedcare.nl
W: www.unitedcare.nl

